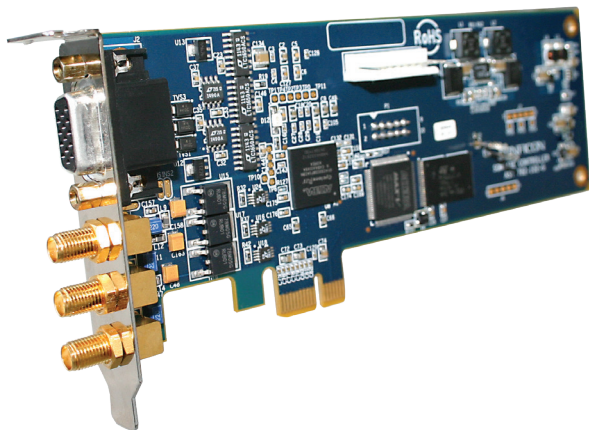


## IQM-233薄膜沉积控制仪卡



### 通过PCI EXPRESS卡实现低成本沉积控制

IQM-233的PCI Express卡可将您的计算机 (PC) 变成一台薄膜沉积控制仪。这款产品由INFICON设计并制造，是系统原始设备制造商或希望将薄膜沉积控制仪集成到现有计算机或PLC控制系统中的所有客户的理想选择。安装很简单——您需要的只是一个空闲的PCI Express插槽。IQM-233可以安装到标准或小型计算机塔中。

### 无可匹敌的功能

每张IQM-233卡具有3路QCM传感器输入和3路源输出。一台计算机中最多可安装两张IQM-233卡 (使用可选IQS-233软件)，最多可为您提供6路传感器输入和6路源输出。只有INFICON能够在完全集成式计算机控制QCM控制仪中提供这种水平的灵活性。

IQM-233与零件号为782-900-010的INFICON振荡器兼容，因此，更换SQM-242卡不需要新的振荡器。它也与所有INFICON单晶和双晶传感头兼容。

### 特性一览

- PCI Express
- 3路传感器输入，3路控制输出
- 一台计算机中可安装多张卡
- 多源共沉积
- 可轻松集成到PLC中以增加I/O功能
- 易于使用
- 物有所值

### 选择适合您的软件解决方案

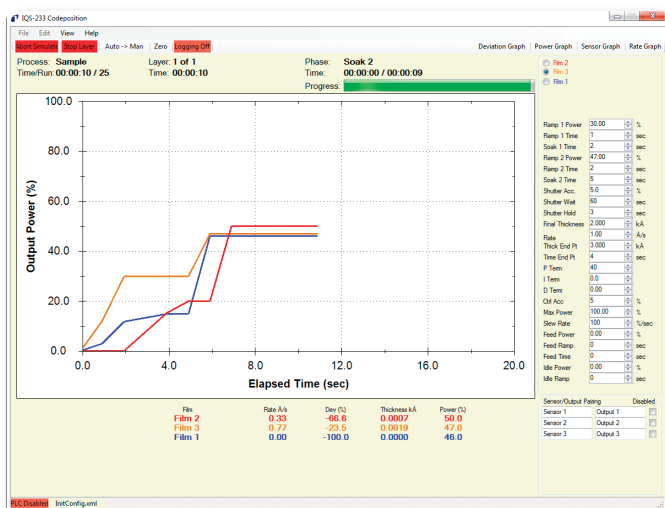
IQM-233包含Windows基础软件，通过一张IQM-233卡便能设置和控制简单顺序或共沉积过程。可选IQS-233 Windows高级软件允许通过事件可选继电器/输入功能实现更加复杂的过程设置，包括多层共沉积、绘图和PLC集成。此外，IQS-233软件最多允许使用两张IQM-233卡。

作为希望编写自用软件的客户的替代方案，IQM-233包含LabVIEW™示例程序，可提供基本功能并演示编程技术。

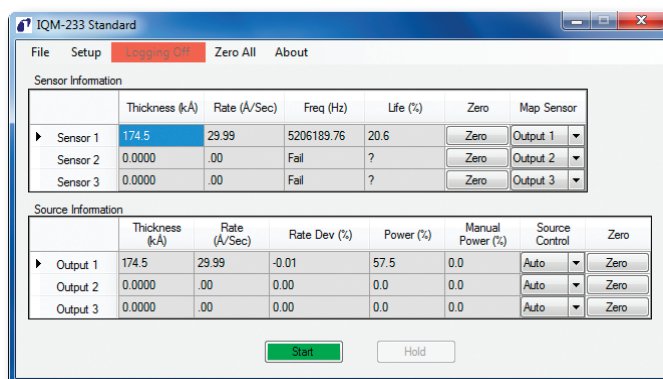
### 遍布全球的INFICON支持网络

IQM-233卡由QCM控制仪领域的全球领军者INFICON设计并提供支持。无论您身在何处，您都将获得使INFICON产品保持平稳运行所需的快速解答、贴心服务和支持。INFICON在世界各地都设有办事处，可在您需要时提供本地技术支持和服务。

## IQM-233 (续)



IQS-233共沉积软件 (可选)



IQM-233标准软件 (包含)

## 订购资料

782-IQM-233-G1	适合标准PCI Express插槽的IQM-233 QCM控制仪卡 <sup>3</sup>
782-IQM-233-G2	适合小型 (SFF) PCI Express插槽的IQM-233 QCM控制仪卡 <sup>3</sup>
782-IQS-233	IQS-233共沉积软件
600-1441-P1	IQM-233传感器输入的SMA转BNC适配器 (每路传感器输入需要1个)

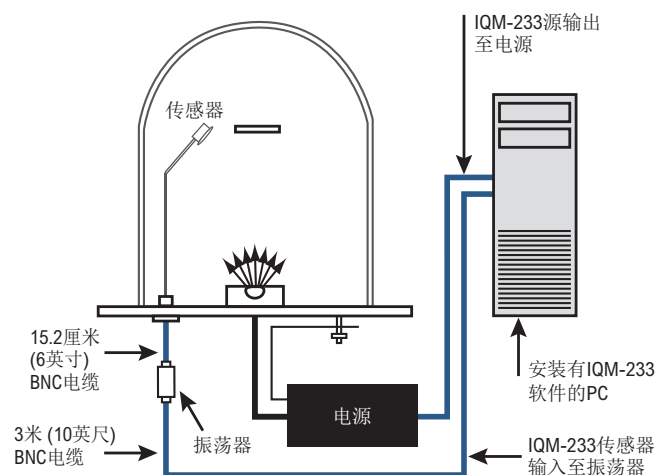
<sup>3</sup> 包括1个SMA转BNC适配器 (600-1441-P1)

## IQM-233标准软件 (包含在IQM-233中)

- Windows程序为一张IQM-233卡提供基本设置和沉积控制。
- 可同时监测和/或控制多达3个传感器和/或源。
- 还包含LabVIEW示例程序及其源代码。

## 可选IQS-233共沉积软件

- 为一张或两张IQM-233卡提供完整的设置和沉积控制。
- 可同时监测和/或控制多达6个传感器和/或源。
- 多层过程配方、预处理/后处理、数据记录、实时数据绘图和数字量I/O功能 (需要PLC)。



## IQM-233 (续)

## 附件和替换件

## 振荡器和电缆

783-500-109-10	3米 (10英尺) 振荡器套件 —— 包括OSC-100振荡器、15.2厘米 (6英寸) BNC和3米 (10英尺) BNC电缆
783-500-109-25	7.6米 (25英尺) 振荡器套件 —— 包括OSC-100振荡器、15.2厘米 (6英寸) BNC和7.6米 (25英尺) BNC电缆
783-500-109-50	15.2米 (50英尺) 振荡器套件 —— 包括OSC-100振荡器、15.2厘米 (6英寸) BNC和15.2米 (50英尺) BNC电缆
783-500-109-75	22.8米 (75英尺) 振荡器套件 —— 包括OSC-100振荡器、15.2厘米 (6英寸) BNC和22.8米 (75英尺) BNC电缆
783-500-013-G1	OSC-100振荡器
782-902-011	15.2厘米 (6英寸) BNC电缆, 公头/母头
782-902-012-10	3米 (10英尺) BNC电缆, 公头/公头
782-902-012-25	7.6米 (25英尺) BNC电缆, 公头/公头
782-902-012-50	15.2米 (50英尺) BNC电缆, 公头/公头
782-902-012-75	22.8米 (75英尺) BNC电缆, 公头/公头
782-902-022	15.2厘米 (6英寸) BNC转Microdot适配器电缆

## 规格

## 对计算机的要求

- 1.5 GHz或性能更好的CPU
- 2 GB RAM
- 200 MB硬盘可用空间
- 最小屏幕分辨率1152 x 648
- Windows XP SP3、Windows 7 32/64位、Windows 8 32/64位、Windows 10 32位/64位
- 每张IQM-233卡需要1个PCI Express插槽 (任意规格)

## IQM-233薄膜沉积控制仪卡

传感器输入	3路QCM传感器输入	输出	3路模拟量源输出
连接器	SMA —— 包含1个SMA转BNC适配器	连接器	15针高密度D-Sub
测量频率范围	6.1至4.0兆赫兹 (可调)	信号	0至±10伏 (直流)
频率分辨率 <sup>1</sup>	±0.10赫兹 @ 6兆赫兹	分辨率	15位 (正) (每500毫秒样本)
每次测量的厚度和速率分辨率 <sup>2</sup>	±0.12埃	阻抗	50欧
测量间隔	0.1至2.0秒 (可调)	计算机接口	PCIe x1 —— PCI Express插槽 (标准或SFF)

<sup>1</sup> 0.25秒测量间隔对应的分辨率

<sup>2</sup> 工具/密度 = 100/1, 基频 = 6兆赫兹, 测量间隔为0.25秒